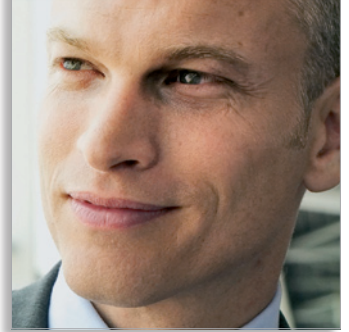


Philips
Digital Starter Kit

Starter Kit



LFH 9398



Perfect uitgerust voor dicteren en transcriberen

De veelzijdige Digital Starter Kit 9398 staat garant voor een hoge digitale kwaliteit van dictaat tot transcriptie. Ergonomisch ontworpen hardware wordt gekoppeld aan ingenieuze dicteer- en transcriptiesoftware, waardoor dicteren nog nooit zo makkelijk was. De krachtige Digital Pocket Memo 9380 met vierstandenschakelaar biedt kristalheldere geluidskwaliteit. De SpeechExec Starter Kit software, in combinatie met de ergonomische USB-voetpedaal en stereohoofdtelefoon, zorgt voor een vlot transcriptieproces. Waarom de zaken ingewikkeld maken als het ook makkelijk kan?

Snelle bediening

- Digital Pocket Memo met 4-standenschakelaar voor bediening met één hand
- Intuïtieve bediening met 'slimme' toetsen
- Ergonomisch voetpedaal verhoogt drastisch de gebruiksvriendelijkheid

Eenvoudig bestandsbeheer

- SpeechExec Starter Kit software verzekert een efficiënt beheer van geluidsbestanden
- Automatische bestandsdownload naar een PC voor snelle transcriptie

Gestandaardiseerde technologie

- Werkt volgens industriestandaards: SD kaart, mini-USB aansluiting, AAA batterijen, 3,5 mm hoofdtelefoon- en microfoonaansluitingen
- Ondersteunt het compacte .dss bestandsformaat, de industriestandaard voor digitale opnames



PHILIPS

sense and simplicity

Belangrijkste voordelen

Digital Pocket Memo 9380

- Snelle bediening door 4-standenschakelaar voor bediening met één hand
- Intuïtieve bediening met 'slimme' toetsen
- Groot oplichtend Display voor een perfect overzicht
- Virtueel oneindige opnamecapaciteit door uitwisselbare SD kaart
- Automatische bestandsdownload naar een PC via de USB kabel of een optioneel docking station
- Ondersteunt het compacte .dss bestandsformaat, de industriestandaard voor digitale opnames

SpeechExec Starter Kit software

- Een intuïtieve gebruikersinterface vereenvoudigt het behandelen van geluidsbestanden en het terugvinden van taken
- Optisch joboverzicht maakt efficiëntere organisatie en planning van taken mogelijk
- Prioriteitsindexering vergemakkelijkt het uitwerken van spoeddocumenten in de door u gewenste volgorde
- Toegang tot jobinformatie tijdens de transcriptie waardoor alle relevante dicteergegevens beschikbaar zijn, zoals lengte, naam van de auteur en prioriteitsstatus
- Jobstatus-indicator geeft aan of er een dictaat in de wachtrij gezet, in bewerking of gereed is
- Automatische overdracht van dicteerbestanden via het netwerk

Voetpedaal 2330

- Ergonomisch ontwerp verhoogt drastisch de gebruiksvriendelijkheid
- Verschillende pedaalvorm laat een blinde bediening toe
- Efficiënt om mee te werken door minimum fysieke inspanning
- Configureerbare pedaalfuncties volgens uw persoonlijke voorkeur

Stereo hoofdtelefoon 334

- Lichtgewicht design biedt comfort tijdens langdurig dragen
- Onder-de-kin stijl biedt meer comfort
- Verbeterde geluidskwaliteit met de 14mm luidspreker en een neodymium magneet
- Bewegingsvrijheid dank zij kabel van 3 meter

Milieuspecificaties

- Voldoet aan de eisen van 2002/95/EC (RoHS)
- Loodvrij gesoldeerd product

Inhoud verpakking

- Digital Pocket Memo 9380
- SpeechExec Starter Kit software
- Smart Key
- Voetpedaal 2330
- Stereo hoofdtelefoon 334
- Philips Secure Digital (SD)-geheugenkaart
- 2 Philips AAA batterijen
- USB-kabel
- Etui
- Gebruikershandleiding
- Snelle startgids

Specificaties

Digital Pocket Memo 9380

Aansluitingen

- Dockingaansluiting: 8-pin vrouwelijk
- USB: Mini-USB 2.0 vrouwelijk (full speed, 12 Mbit/s)
- DC in: 6 V
- Microfoon: 3,5 mm, impedantie 2 kΩ
- Hoofdtelefoon: 3,5 mm, impedantie 8 Ω of hoger
- Geheugenkaart: Secure Digital (SD) & MultiMedia (MMC) geheugenkaart

Display

- Type: TFT-Transreflectief
- Diagonaal schermformaat: 44 mm
- Beeldscherpte: 128 × 128 beeldpunten
- Achtergrondlicht kleur: Wit

Opnamespecificaties

- Opnameformaat: .dss (Digital Speech Standard)
- Opnamemedia: Secure Digital (SD)/ MultiMedia (MMC) geheugenkaart tot 2 GB
- Opnamemodi: Standard Play (SP) Long Play mobile (LPm)
- Opnametijd (SP/LP): 44 / 65 uur met 256 MB kaart 349 / 523 uur met 2 GB kaart
- Sampling-frequentie: 12 kHz (SP) / 8 kHz (LPm)
- Compressieverhouding: 13,5 kbit/s (SP) / 9 kbit/s (LPm)
- Frequentiekenmerk: 200 tot 5 500 Hz (SP) / 200 tot 3 500 Hz (LPm)

Voeding

- Batterijtype: twee AAA batterijen (LR03 of R03) of twee Philips AAA Ni-MH oplaadbare batterijen (LFH 9154)
- Batterijduur (Standard Play modus): 17 uur met Philips Ni-MH oplaadbare batterijen 15 uur met Philips alkaline batterijen

Afmetingen

- Productafmetingen (B x D x H): 50 x 116 x 17 mm
- Gewicht: 106 g, twee Philips AAA batterijen inbegrepen

Voetpedaal 2330

- Aansluiting: USB
- Productafmetingen: 195 x 130 x 35 mm
- Gewicht: 660 g

Stereo hoofdtelefoon 334

- Aansluiting: 3.5 mm
- Productafmetingen: 160 x 150 x 18 mm
- Gewicht: 0.053 kg

PC vereisten (SpeechExec)

- Minimum: Pentium III, 500MHz en 512 MB RAM
- Aanbevolen: Pentium IV of gelijkwaardig, 1GHz en 1 GB RAM
- Harde schijf ruimte: 100 MB voor SpeechExec, 250 MB voor Microsoft .NET Framework
- Geluidskaart en hoofdtelefoonuitgang of luidspreker
- 1 vrije USB poort
- Aanbevolen minimum transfersnelheid voor LAN: 100 Mbit/s
- Besturingssysteem: Windows Vista (SP1), Windows XP (SP3)

Productkenmerken

Digital Pocket Memo 9380

De Digital Pocket Memo 9380 staat altijd paraat voor uw dictaten. De Pocket is praktisch, gebruikersvriendelijk en efficiënt en met de 4-standenschakelaar krijgt u de recentste opnametechnologieën snel onder de knie. De uitwisselbare SD kaart voorziet u van een virtueel oneindige opnamecapaciteit en het .dss bestandsformaat biedt een uitstekende geluidskwaliteit. Afgewerkte bestanden kunnen via een USB kabel doorgestuurd worden naar uw PC om daar bewaard of uitgewerkt te worden.

Een groot grafisch scherm toont in één oogopslag alle bestandsinformatie zoals de sleutelwoorden (auteursnaam), lengte van het dictaat, positie in het bestand en andere vitale informatie.

De Digitale Pocket Memo werd ontworpen met gestandaardiseerde technologieën. Van de SD (of MMC) kaartjes, de mini-USB kabels, batterijen en aansluitingen tot het .dss bestandsformaat volgens de industriestandaard voor spraakverwerking, Philips gebruikt standaardtoebehoren en – technologieën voor de ultieme compatibiliteit.

SpeechExec Starter Kit software

Het ergonomische design van het nieuwe gamma Philips voetpedalen stelt een nieuwe norm voor gebruikersvriendelijkheid op het gebied van professioneel dicteren. De intuïtieve gebruikersinterface zorgt voor een eenvoudige en snelle bestandsverwerking.

Voetpedaal

Het ergonomische design van het nieuwe gamma Philips voetpedalen stelt een nieuwe norm voor gebruikersvriendelijkheid op het gebied van professioneel dicteren. De ontwikkeling is gebaseerd op nauwkeurig onderzoek van de bewegingen die de gebruiker maakt tijdens de transcriptie. Aan de hand van deze resultaten kwam het nieuwe design tot stand: dankzij de zachte helling vanaf het midden kan de gebruiker gemakkelijk en vlot schakelen tussen de verschillende functies. Transcriptie kunnen met een kleine beweging van de hiel dictaten starten en stoppen, zonder hun voet onnodig op te heffen. Dit maakt de Philips voetschakelaar efficiënter en aangener om mee te werken.

Stereo hoofdtelefoon

Een lichtgewicht stereo hoofdtelefoon – onder-de-kin stijl – ontworpen voor een uitstekende geluidskwaliteit, met zachte oorkussentjes voor draagcomfort en geleverd met een ophangsteuntje om de hoofdtelefoon aan een monitor te bevestigen.

Digital Speech Standard (.dss)

Het .dss bestandsformaat is de internationale standaard voor professionele spraakverwerking. Het biedt een uitstekende geluidskwaliteit van de opgenomen stem; .dss bestanden laten een hoge compressie toe waardoor de bestandsgrootte, het netwerkverkeer en de vereiste opslagcapaciteit sterk gereduceerd worden. Het formaat voorziet ook bijkomende informatie zoals auteursnaam dat moet opgeslagen worden in de bestandstitel, waardoor de organisatie nog beter gestroomlijnd wordt.

avt
digitaal dicteren & spraakherkenning



Publicatiedatum
2009-09-01

Versie 1.0

© 2009 Koninklijke Philips Electronics N.V.
Alle rechten voorbehouden.

Specificaties kunnen zonder voorafgaande kennisgeving worden gewijzigd. Handelsmerken zijn het eigendom van Koninklijke Philips Electronics N.V. en hun respectieve eigenaren.

www.philips.com/dictation

AVT Benelux bv
Havenstraat 87 - 2102 LB Heemstede
Tel.: + 31 (0)23-529 43 44
Fax: + 31 (0)23-529 32 33
E-mail: info@avtbenelux.nl
web: www.spraakherkenning.nl - www.dicteer.nu