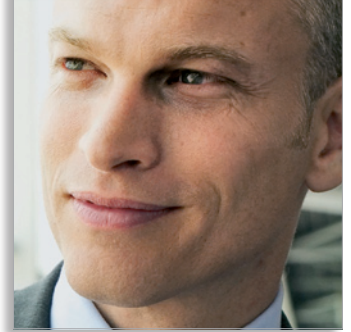




Philips
Digital Pocket Memo
met 4-standenschakelaar

Pocket Memo



LFH 9380



Kies voor vooruitgang

U bent gehecht aan uw analogo opnametoestel, maar u wilt uw efficiëntie verhogen? Dan is de Digital Pocket Memo 9380 iets voor u. Met de professionele vierstandenschakelaar kunt u op een vertrouwde manier blijven werken en tegelijkertijd uw workflow versnellen. Door de virtueel oneindige opnamecapaciteit met verwisselbare SD-kaart en buitengewone geluidskwaliteit zult u uw analogo opnametoestel geen seconde missen. De Digital Pocket Memo 9380 wordt geleverd met SpeechExec Dictate, de eenvoudig te gebruiken dicteer- en downloadsoftware van Philips. Nu is het moment om over te schakelen!

Snelle bediening

- 4-standenschakelaar voor bediening met één hand
- Intuïtieve bediening met 'slimme' toetsen
- Groot oplichtend Display voor een perfect overzicht

Eenvoudig bestandsbeheer

- SpeechExec Dictate software verzekert een eenvoudige installatie en efficiënt beheer van geluidsbestanden
- Automatische bestandsdownload naar een PC voor snelle transcriptie

Gestandaardiseerde technologie

- Werkt volgens industriestandaards: SD kaart, mini-USB aansluiting, AAA batterijen, 3.5 mm hoofdtelefoon- en microfoonaansluitingen
- Ondersteunt het compacte .dss bestandsformaat, de industriestandaard voor digitale opnames



PHILIPS
sense and simplicity

Specificaties

Connectiviteit

- Dockingaansluiting: 8-pin vrouwelijk
- USB: Mini-USB 2.0 vrouwelijk (full speed, 12 Mbit/s)
- DC in: 6 V
- Microfoon: 3,5 mm, impedantie 2 kΩ
- Oortelefoon: 3,5 mm, impedantie 8 Ω of hoger
- Geheugenkaart: Secure Digital (SD) & MultiMedia (MMC) geheugenkaart

Display

- Type: TFT-Transreflectief
- Diagonaal schermformaat: 44 mm
- Beeldscherppte: 128 × 128 beeldpunten
- Achtergrondlicht kleur: Wit

Opnamespecificaties

- Opnameformaat: .dss (Digital Speech Standard)
- Opnamemedia: Secure Digital (SD)/ MultiMedia (MMC) geheugenkaart tot 2 GB
- Opnamemodi: Standard Play (SP) Long Play mobile (LPm)
- Opnametijd (SP/LP): 44 / 65 uur met 256 MB kaart 349 / 523 uur met 2 GB kaart
- Sampling-frequentie: Standard Play stand: 12 kHz Long Play mobile stand: 8 kHz
- Compressieverhouding: Standard Play stand: 13,5 kbit/s Long Play mobile stand: 9 kbit/s
- Frequentiekaracteristiek: Standard Play stand: 200 tot 5500 Hz Long Play mobile stand: 200 tot 3500 Hz

Luidspreker

- Ingebouwd: 30 mm ronde dynamische luidspreker
- Uitgangsvermogen: 200 mW

Milieuspecificaties

- Voldoet aan de eisen van 2002/95/EC (RoHS)
- Loodvrij gesoldeerd product

Voorwaarden voor een goede werking

- Temperatuur: 5° - 45° Celsius
- Vochtigheid: 10 % - 90 %

Voeding

- Batterijtype: twee AAA batterijen (LR03 of R03) of twee Philips AAA Ni-MH oplaadbare batterijen (LFH 9154)
- Netvoeding (optioneel): 6V DC / 850 mA
- Batterijduur (Standard Play modus): 17 uur met Philips Ni-MH oplaadbare batterijen 15 uur met Philips alkaline batterijen
- Oplaatdijd: 2,5 uur, met optionele netvoeding en oplaadbare batterijen

Afmetingen

- Productafmetingen (B x D x H): 50 x 116 x 17 mm
- Gewicht: 106 g, twee Philips AAA batterijen inbegrepen

PC vereisten (SpeechExec)

- Minimum: Pentium III, 500 MHz en 512 MB RAM
- Aanbevolen: Pentium IV of gelijkwaardig, 1 GHz en 1 GB RAM
- Harde schijf ruimte: 100 MB voor SpeechExec, 250 MB voor Microsoft .NET Framework
- Geluidskaart en hoofdtelefoonuitgang of luidspreker
- 1 vrije USB poort
- Aanbevolen minimum transfersnelheid voor LAN: 100 Mbit/s
- Besturingssysteem: Windows Vista (SP1), Windows XP (SP 3)

Inhoud verpakking

- Digital Pocket Memo 9380
- SpeechExec Dictate software
- Philips Secure Digital (SD)-geheugenkaart
- 2 Philips AAA batterijen
- USB-kabel
- Etui
- Gebruikershandleiding
- Snelle startgids

Toebehoren

- Oplaadbare Philips AAA batterijen 9154
- Philips Secure Digital (SD)-geheugenkaart
- Philips netvoeding 9146
- USB Docking Station 9120

Productkenmerken

SpeechExec Dictate

SpeechExec Dictate is de perfecte downloadsoftware voor het beheer van geluidsbestanden. De intuïtieve gebruikersinterface maakt het eenvoudig om taken snel terug te vinden en de taak statusinformatie laat toe al het werk in uitvoering na te gaan.

'Slimme' toetsen

Met twee slimme toetsen kun je door een keuzemenu navigeren en snel selecties maken.

Groot display

Een groot grafisch scherm toont in één oogopslag alle bestandsinformatie zoals de sleutelwoorden (auteursnaam), lengte van het dictaat, positie in het bestand en andere vitale informatie. Een oplichtend scherm toont alle informatie, ook in slecht verlichte omstandigheden.

Intuïtief design

Het asymmetrische en ergonomische design van de Digital Pocket Memo zorgt voor een ongeëvenaarde en gebruikersvriendelijke bediening. Alle toetsen bevinden zich in de bewegingsruimte van de duim; een aparte aan/uit schakelaar en de gekende 4-standenschakelaar laten een snelle bediening toe.

Ontworpen binnen standaarden

De Digitale Pocket Memo werd ontworpen met gestandaardiseerde technologieën. Van de SD (of MMC) kaartjes, de mini-USB kabels, batterijen en aansluitingen tot het .dss bestandsformaat volgens de industriestandaard voor spraakverwerking, Philips gebruikt standaardtoebehoren en – technologieën voor de ultieme compatibiliteit.

Digital Speech Standard (.dss)

Het .dss bestandsformaat is de internationale standaard voor professionele spraakverwerking. Het biedt een uitstekende geluidskwaliteit van de opgenomen stem; .dss bestanden laten een hoge compressie toe waardoor de bestandsgrootte, het netwerkverkeer en de vereiste opslagcapaciteit sterk gereduceerd worden. Het formaat voorziet ook bijkomende informatie zoals auteursnaam dat moet opgeslagen worden in de bestandstitel, waardoor de organisatie nog beter gestroomlijnd wordt.



Publicatiedatum
2009-07-16

Versie 1.0

© 2009 Koninklijke Philips Electronics N.V.
Alle rechten voorbehouden.

Specificaties kunnen zonder voorafgaande kennisgeving worden gewijzigd. Handelsmerken zijn het eigendom van Koninklijke Philips Electronics N.V. en hun respectieve eigenaren.

www.philips.com/dictation